

## **PŘÍLOHA 12. 1. TECHNICKÁ SPECIFIKACE POPTÁVANÉHO ZBOŽÍ (NÁBYTKU)**

**ZÁKLADNÍ ŠKOLA NA PŘÍKOPECH, NA PŘÍKOPECH 895, CHOMUTOV**

**JAZYKOVÁ UČEBNA S VYUŽITÍM DIGITÁLNÍ TECHNOLOGIÍ**

### CÍLE REKONSTRUKCE – VÝSLEDEK

Tento dokument popisuje vybavení učebny nábytkem do nové moderní jazykové laboratoře pro výuku cizích jazyků pro 30 studentů.

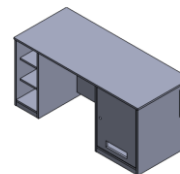
Rozměry učebny, která jsou v projektové dokumentaci popisovány 10,55 x 6,74 x 3,5 m s 4-mi okny.



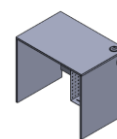
### DODÁVKA A MONTÁŽ NÁBYTKU

Instalací se rozumí osazení specializovaného nábytku jazykové laboratoře s využitím digitálních technologií. Detailní informace, např. rozměry a rozvržení, jsou uvedeny ve výkazu výměr a projektové dokumentaci.

**Katedra** bude osazena dle výkresové dokumentace na připravenou podlahovou krabici, do které jsou zataženy veškeré slaboproudé rozvody a chráničky. Jedná se o specializovanou katedru, do které je možné umístit technologii jazykové laboratoře. Katedra je uzamykatelná, vybavena větracími otvory a kabelovými průchodkami. **Počet ks: 1,00**

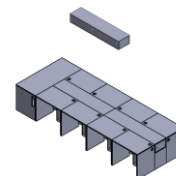


**Lavice pro jednoho studenta** je uzpůsobena pro osazení techniky jazykové laboratoře. Umožňuje jednoduchého spojení 2 stolů do jednoho a vytvoření dvoj lavice. Stůl je přizpůsoben pro spojení 2 a více stolů dohromady a vytvoření podélného layoutu sezení. Možnost napojení stolu na kabelový žlab pro spojení 4 stolů. Pod deskou stolu osazen šířkově nastavitelný perforovaný, kovový box pro osazení PC. **Počet ks: 30,00**



V rámci instalace techniky jazykové laboratoře bude většina rozvodů vedena v rámci nábytku. V prostoru katedry bude umístěn datový switch, z kterého budou vedeny rozvody v rámci nábytku k pracovním PC stanicím studentů. Kabeláž bude vedena **ve spojovacích žlabech**.

**Počet ks: 7,00 (pro spojení lavic 4ks) Počet ks: 1,00 (pro spojení lavic 2ks)**



#### VZORNÍK MOŽNOSTÍ VÝBĚRU DEKORU NÁBYTKU (MOŽNOST KOMBINACE JEDNOTLIVÝCH DEKORŮ)

Javor medový, platinově bílá, limetková, sametově zelená, buk přírodní, světle šedá, jablečně zelená

**Židle učitelská** - pevná (na kluzácích), výškově nastavitelná pomocí pístu, otočná, s plastovým sedákem. Ergonomicky tvarovaný sedák i opěrák (se vzduchovým polštářem), hygienický a snadno omyvatelný, šetrný k životnímu prostředí – vyrobený z recyklovatelných plastů. Moderní barevnost: 6 barev sedáku. Židle musí být snadno omyvatelná bez horní perforace. Certifikováno dle EU ČSN EN 1729 - Židle a stoly pro vzdělávací instituce. Záruka na židle je min. 5 let. Cena včetně dopravy, instalace. **Počet ks: 1,00**

**Židle studentská** - šálový sedák v kombinaci s kovovou podnoží nabízí ergonomické, pružné sezení, v souladu s nejnáročnějšími estetickými nároky. Ergonomicky tvarovaný sedák i opěrák (se vzduchovým polštářem), hygienický a snadno omyvatelný, šetrný k životnímu prostředí – vyrobený z recyklovatelných plastů, židle jsou dokonale stohovatelné, moderní barevnost: 10 barev konstrukce, 6 barev sedáku, 6 volitelných velikostí (výška sedáku): 30, 34, 38, 42, 46, 50 cm. Podnoží je z 1 ks ohýbané ocelové trubky (s vyvařenou příčkou) průměru min 22 mm, síla stěny min. 2,5 mm, povrch ošetřen práškovým lakem RAL 9006. Kluzáky v barvě konstrukce podnoží. Židle musí být snadno omyvatelná bez horní perforace. Stohování min. 5 ks na sebe, 14 ks na pojízdný stojan. Sedáky jsou skořepinové - polypropylenové s vnitřním žebrovaním, recyklovatelné. Certifikováno dle EU ČSN EN 1729 - Židle a stoly pro vzdělávací instituce. Záruka na židle je min. 5 let. **Počet ks: 30,00**